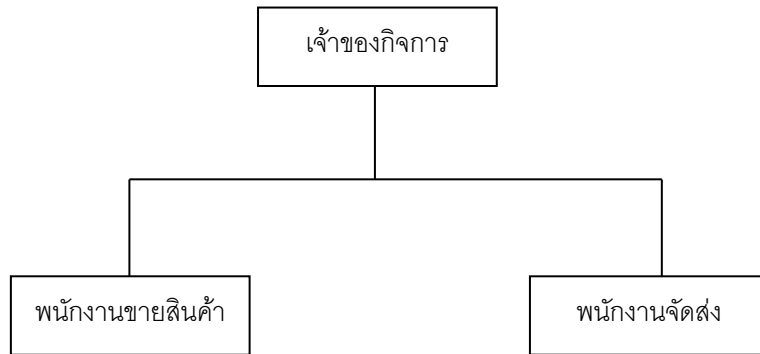


บทที่ 3

การวิเคราะห์และออกแบบระบบ

ในการพัฒนาโครงการต้องมีการวิเคราะห์ และศึกษาปัญหาจากระบบงานเดิม เพื่อวิเคราะห์ และออกแบบระบบใหม่ให้สอดคล้องกับความต้องการของผู้ใช้ และทำให้การ พัฒนาโครงการประสบความสำเร็จลุล่วงไปได้ ผู้จัดทำจึงได้ทำการวิเคราะห์ และออกแบบระบบงานใหม่ โดยใช้เครื่องมือในการออกแบบระบบประกอบไปด้วย (ER-Diagram) แผนภาพ กระแสข้อมูล พจนานุกรมข้อมูล (Data Dictionary) ความสัมพันธ์ของฐานข้อมูล (Data FlowDiagram) ผังงานโครงสร้าง (Structure Chart) แบบฟอร์มข้อมูลขาเข้า และรายงานของระบบงานใหม่ดังนี้

3.1 โครงสร้างองค์กร



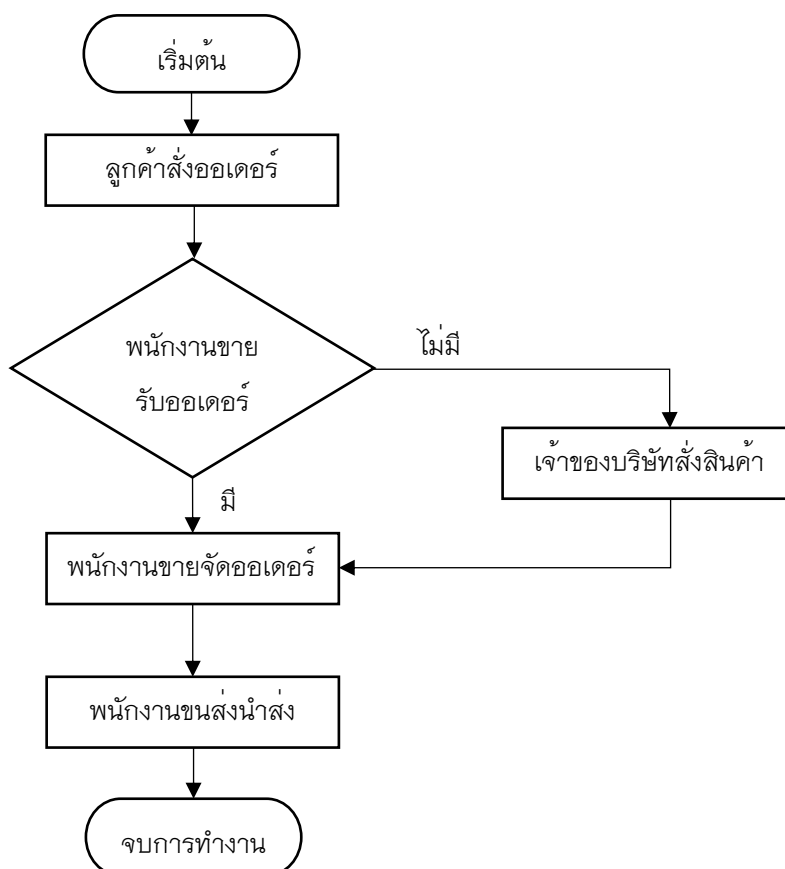
ภาพที่ 3.1 ภาพแสดงโครงสร้างขององค์กร

3.2 การวิเคราะห์ระบบงานเดิม

3.2.1 ระบบงานเดิม

การวิเคราะห์ระบบงานเดิม เป็นการวิเคราะห์ลักษณะการทำงาน โดยกระบวนการทำงานเดิม เนื่องจากทางร้านไม่มีหน้าเว็บไซต์ของทางร้าน จึงเกิดปัญหาที่หากลูกค้าต้องการทราบว่า มีสินค้าใด ๆ คงเหลือ จึงต้องโทรมาสอบถามทางร้าน หรือต้องเดินทางมาที่ร้านด้วยตนเอง เป็นการเสียเวลา และค่าใช้จ่าย แล้วพนักงานคลังต้องจดออเดอร์ใส่กระดาษ ในกรณีที่ลูกค้าโทรมาสั่งซื้อ พนักงานต้องเช็คสต็อกว่ามีสินค้านั้น หรือไม่แล้วค่อยจัดส่งสินค้าตามที่ลูกค้าสั่งแล้วให้พนักงานขนส่ง ไปส่งของให้บริษัทขนส่ง ทำให้การ

ดำเนินการส่งสินค้าเกินการล่าช้า และเสียเวลาเนื่องจากไม่ได้กำหนดใช้คาดการณ์ในการสต็อกสินค้า ผู้จัดทำจึงได้วิเคราะห์ และออกแบบการพัฒนาระบบวิเคราะห์จุดคุ้มทุน และผลตอบแทนการลงทุนในการปลูกไม้ผลเขตร้อนประเภททุเรียน เพื่อช่วยแก้ปัญหาดังกล่าว

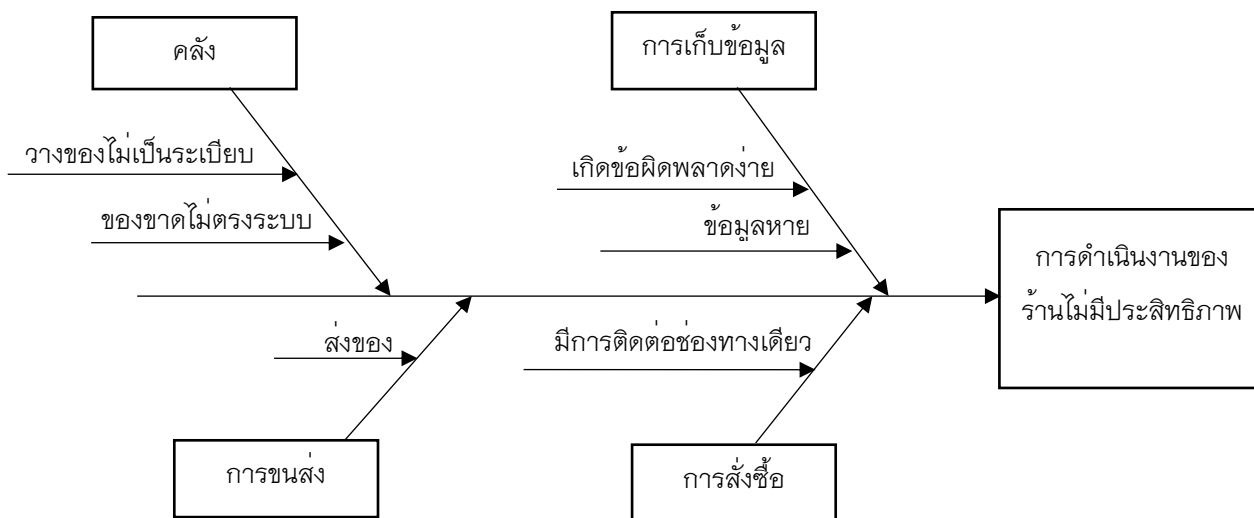


ภาพที่ 3.2 ผังงานแบบระบบงานเดิม

3.2.2 ปัญหาที่พบในระบบงานเดิม

- 3.2.2.1 ไม่มีการเก็บรวบรวมข้อมูล
- 3.2.2.2 ไม่มีการจัดบันทึกข้อมูล
- 3.2.2.3 เสียเวลาในการติดต่อสั่งซื้อกับเจ้าของบริษัท
- 3.2.2.4 เกิดการล่าช้าในการจัดส่ง
- 3.2.2.5 ไม่สามารถคาดการณ์สต็อกสินค้าได้

จากปัญหาการดำเนินงานของระบบงานเดิม สามารถสรุปปัญหาของระบบงานเดิมให้อยู่ใน รูปแบบของแผนภูมิแกงปลา เพื่อแสดงถึงสาเหตุของปัญหาของระบบ ดังภาพที่ 3.3



ภาพที่ 3.3 แผนภูมิแกงปลา แสดงปัญหาของการติดต่อสั่งซื้อสินค้า และส่งสินค้า

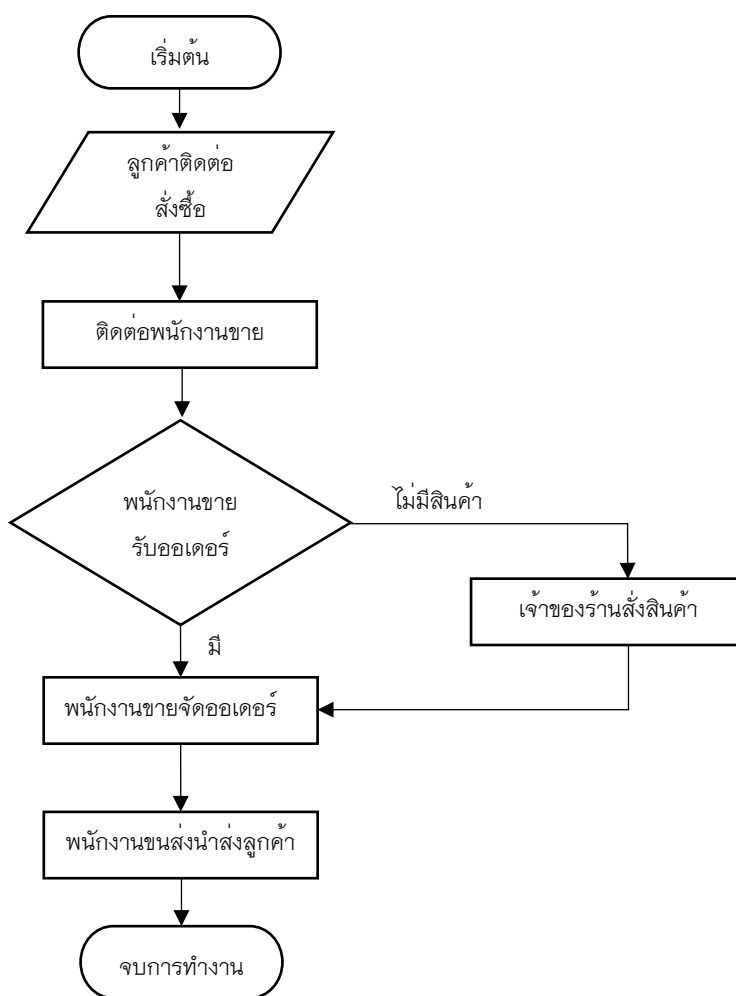
ปัญหาการดำเนินงานสำหรับการติดต่อสั่งซื้อสินค้ากับเจ้าของบริษัท แต่เดิมเป็นปัญหาด้านการขาดประสิทธิภาพในการดำเนินงาน เนื่องจาก มีการจัดบันทึกข้อมูลในการขาย ไม่มีหน้าเว็บเพื่อให้ลูกค้าสามารถดูได้ เช่น ปัญหาที่พบบ่อยๆ เอกสารการสั่งซื้อ ออกเดอร์ลูกค้า การสต็อกสินค้า ทำให้เกิดความเสี่ยงต่อการลงทุน เกิดข้อผิดพลาดได้ง่าย เกิดความล่าช้าในการทำงาน

3.3 การออกแบบระบบงานใหม่

การวิเคราะห์ระบบงานใหม่ ผู้พัฒนาระบบจะใช้เทคโนโลยีสารสนเทศเข้ามาช่วยในการทำงาน เพื่อให้เกิดประโยชน์กับเจ้าของส่วนมากที่สุดในรูปแบบเว็บแอปพลิเคชัน โดยสร้างฐานข้อมูลกลางที่ดูแลโดยระบบจัดการฐานข้อมูล จัดเก็บไว้ที่เครื่องคอมพิวเตอร์ที่ทำหน้าที่เป็นเว็บเซิร์ฟเวอร์ ใช้การติดต่อสื่อสารผ่านเครือข่ายอินเทอร์เน็ตในรูปแบบการ ใช้งานผ่านเว็บเบราว์เซอร์ โดยแพลตฟอร์มของผู้ใช้จะเป็นแบบใดก็ได้ เพื่อให้การทำงานในรูปแบบใหม่สามารถจัดการได้อย่างมีประสิทธิภาพมากยิ่งขึ้น และมีความแม่นยำในการคำนวณ ซึ่งการออกแบบระบบงานใหม่สามารถอธิบายการทำงานในรูปแบบต่าง ๆ ดังต่อไปนี้

3.3.1 ผังระบบงานใหม่

การวิเคราะห์ระบบงานใหม่ เป็นการวิเคราะห์ลักษณะการทำงานโดย ทำการปรับปรุงรูปแบบการจัดเก็บข้อมูลแบบเดิมด้วยการพัฒนาระบบงานใหม่ออกมาในรูปแบบของเว็บแอปพลิเคชัน เนื่องจากสามารถทำงานได้บนแพลตฟอร์มหลายแพลตฟอร์ม และหลายอุปกรณ์ทำให้เข้าถึงได้จากหลายสถานที่ และผู้ใช้ระบบสามารถเข้าใช้งานได้ง่าย เพียงมีอุปกรณ์ที่มีโปรแกรมเว็บเบราว์เซอร์ และเชื่อมต่ออินเทอร์เน็ตได้



ภาพที่ 3.4 ผังงานแบบระบบงานใหม่

3.3.2 แผนภาพกระแสข้อมูล (Data Flow Diagram)

3.3.2.1 ผู้ใช้ระบบ

- 1) ผู้ดูแลระบบ
- 2) เจ้าของกิจการ
- 3) พนักงานขายสินค้า
- 4) ผู้จัดส่งสินค้า
- 5) ลูกค้าที่เป็นสมาชิก
- 6) ลูกค้าทั่วไป

3.3.2.2 ความต้องการในระบบ

1) ผู้ดูแลระบบ สามารถล็อกอินเพื่อเข้าสู่ระบบ สามารถแก้ไขรหัสผ่านได้ สามารถกำหนดสิทธิ์การเข้าใช้งานระบบ สามารถกำหนดสิทธิ์การเข้าถึงในแต่ละหน้า สามารถ เพิ่ม ลบ แก้ไข ข้อมูลสมาชิกได้ สามารถจัดการข้อมูลพนักงานได้

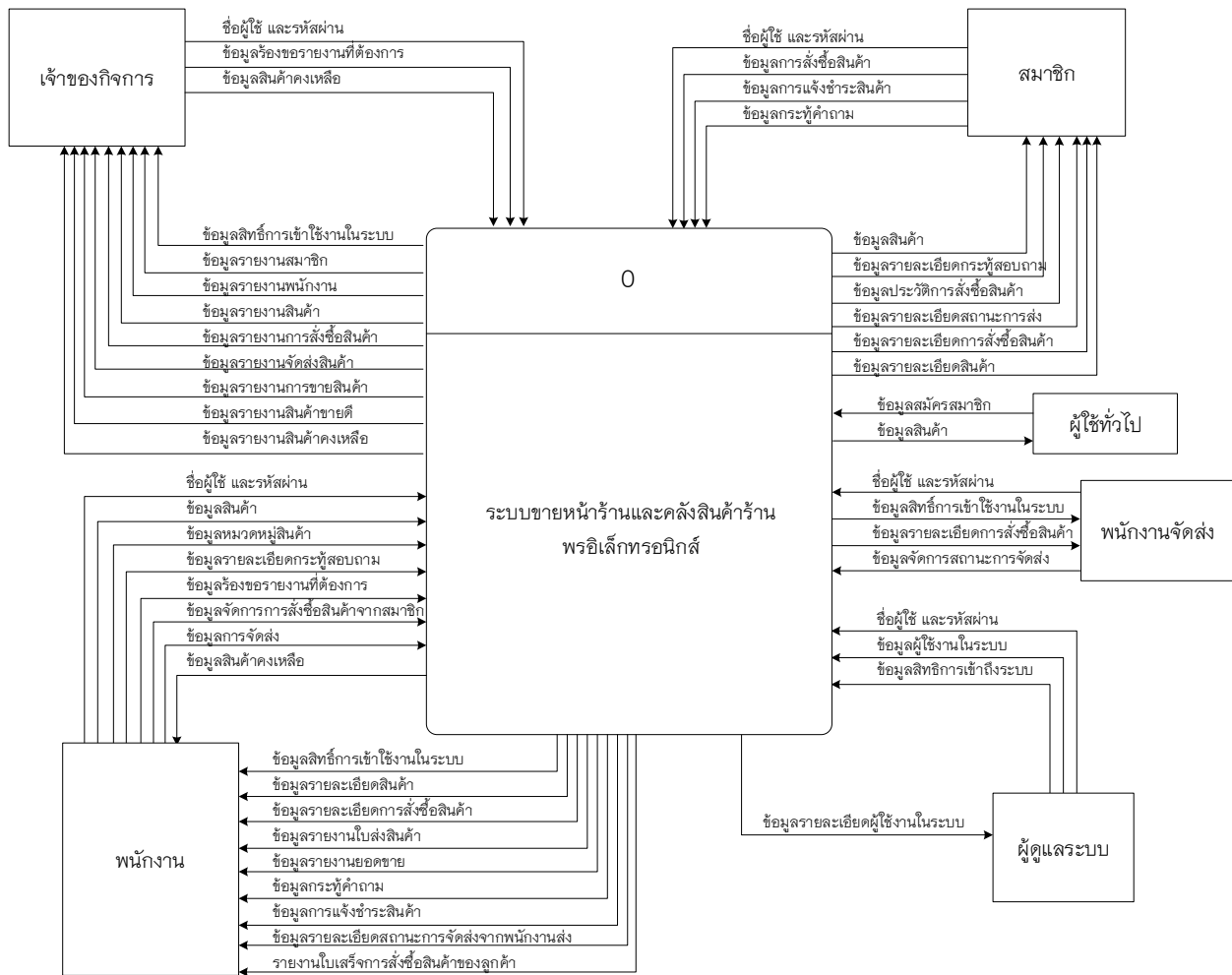
2) เจ้าของกิจการ สามารถล็อกอินเพื่อเข้าสู่ระบบ สามารถเรียกดูข้อมูลสมาชิกได้ สามารถเรียกดูข้อมูลพนักงานได้ สามารถเรียกดูข้อมูลสินค้าได้ สามารถเรียกดูรายการสั่งซื้อสินค้าได้ สามารถเรียกดูใบส่งสินค้าได้ สามารถเรียกดูข้อมูลการขายสินค้าได้ และสามารถเรียกดูรายการสินค้าขายดี

3) พนักงานขายสินค้า สามารถล็อกอินเพื่อเข้าสู่ระบบ สามารถเพิ่ม ลบ แก้ไขสินค้าได้ สามารถ เพิ่ม แก้ไข หมวดหมู่สินค้าได้ สามารถอนุมัติการขายสินค้าได้ สามารถออกรายงานการขายสินค้าได้ ออกรายงานสรุปยอดขาย สามารถตอบกลับกระทู้ลูกค้าได้ และสามารถจัดการข้อมูลการสั่งซื้อสินค้า

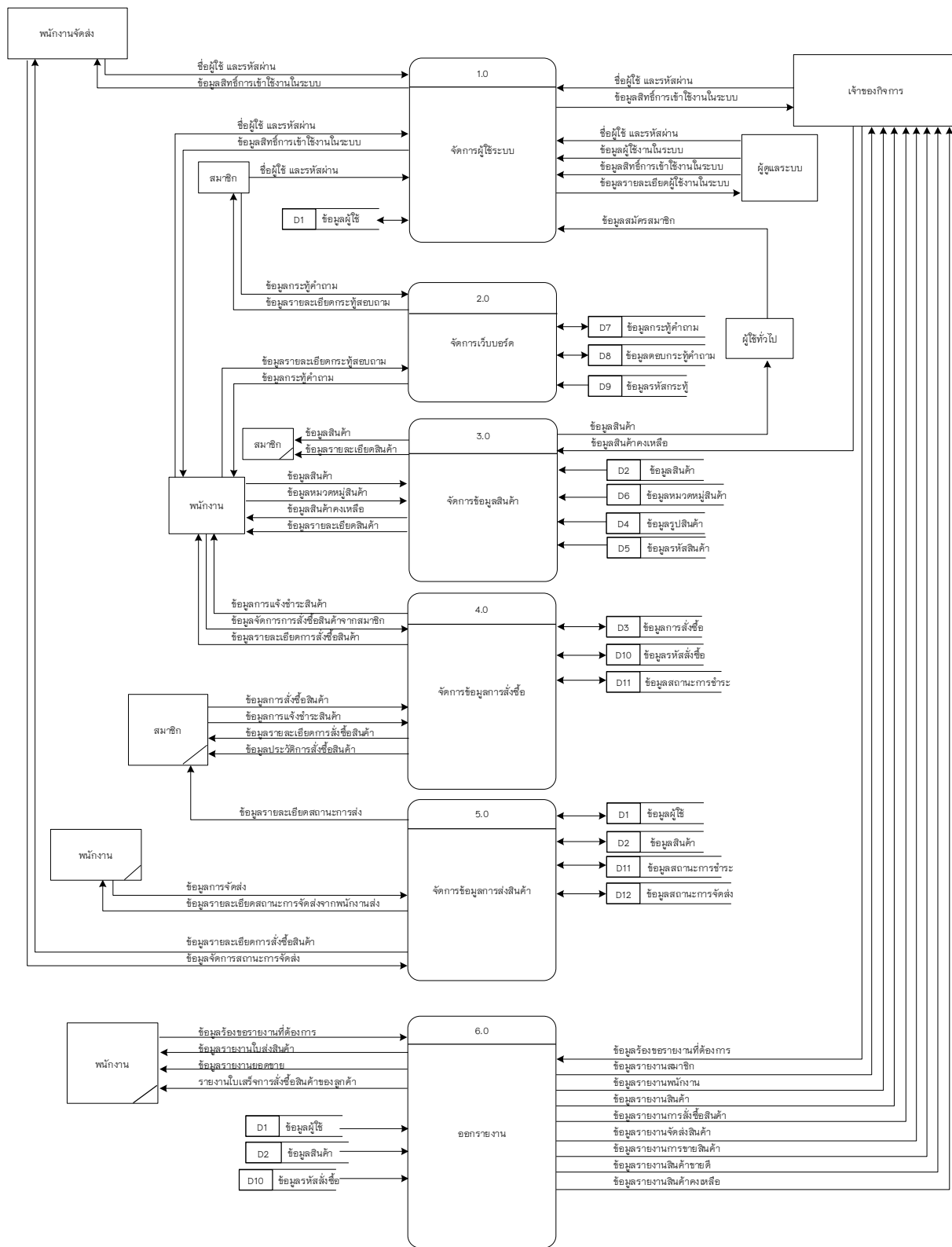
4) พนักงานจัดส่งสินค้า สามารถล็อกอินเพื่อเข้าสู่ระบบ และสามารถตรวจสอบการส่งออเดอร์ของร้านได้

5) ลูกค้าที่เป็นสมาชิก สามารถล็อกอินเพื่อเข้าสู่ระบบ สามารถเพิ่ม ข้อมูลการสั่งซื้อสินค้า สามารถตรวจสอบสถานะการสั่งซื้อสินค้าได้ สามารถเรียกดูประวัติการสั่งซื้อสินค้าได้ สามารถดูตัวอย่างสินค้าได้ และสามารถตั้งกระทู้สอบถามรายละเอียดสินค้าได้

6) ลูกค้าทั่วไป สามารถสมัครสมาชิกได้ และสามารถดูตัวอย่างสินค้าได้



ภาพที่ 3.5 แผนผังบริบท (Context Diagram)



ภาพที่ 3.6 แผนภาพกระแสข้อมูล (Data Flow Diagram Level 0)

จากภาพที่ 3.6 แสดงแผนภาพกระแสข้อมูล ระดับที่ 0 (DFD Level 0) การพัฒนาเว็บแอปพลิเคชันสำหรับบริหารจัดการ ร้านพรอิเล็กทรอนิกส์ ประกอบด้วยกระบวนการหลัก ๆ จำนวน 10 กระบวนการ ซึ่งประกอบด้วยโปรเซสต่าง ๆ ดังต่อไปนี้

ตารางที่ 3.1 แสดงคำอธิบายกระบวนการ ตรวจสอบการเข้าระบบ

Process Description	
System	การพัฒนาเว็บแอปพลิเคชันสำหรับบริหารจัดการ ร้านพรอิเล็กทรอนิกส์
DFD Number	1.0
Process Name	จัดการผู้ใช้งานระบบ
Input Data Flow	ชื่อผู้ใช้ และรหัสผ่าน ข้อมูลผู้ใช้งานในระบบ ข้อมูลสิทธิ์การเข้าใช้งานในระบบ ข้อมูลสมัครสมาชิก
Output Data Flow	ข้อมูลสิทธิ์การเข้าใช้งานในระบบ ข้อมูลรายละเอียดผู้ใช้งานในระบบ
Data Store Used	ข้อมูลผู้ใช้
Description	เป็นกระบวนการที่ตรวจสอบชื่อผู้ใช้ และรหัสผ่านเพื่อกำหนดสิทธิ์ และการแสดงผลการใช้งานของผู้ใช้แต่ละประเภท

ตารางที่ 3.2 แสดงคำอธิบายกระบวนการจัดการข้อมูลบนเว็บไซต์

Process Description	
System	การพัฒนาเว็บแอปพลิเคชันสำหรับบริหารจัดการ ร้านพรอิเล็กทรอนิกส์
DFD Number	2.0
Process Name	จัดการข้อมูลบนเว็บไซต์
Input Data Flow	ข้อมูลกระทู้คำถาม ข้อมูลรายละเอียดกระทู้สอบถาม
Output Data Flow	ข้อมูลกระทู้คำถาม ข้อมูลรายละเอียดกระทู้สอบถาม
Data Store Used	ข้อมูลกระทู้คำถาม ข้อมูลตอบกระทู้คำถาม ข้อมูลรหัสกระทู้
Description	เป็นกระบวนการตั้งกระทู้สอบถามรายละเอียดสินค้าเพิ่มเติม

ตารางที่ 3.3 แสดงคำอธิบายกระบวนการจัดการข้อมูลสินค้า

Process Description	
System	การพัฒนาเว็บแอปพลิเคชันสำหรับบริหารจัดการ ร้านพรอิเล็กทรอนิกส์
DFD Number	3.0
Process Name	จัดการข้อมูลสินค้า
Input Data Flow	ข้อมูลสินค้า ข้อมูลหมวดหมู่สินค้า ข้อมูลสินค้าคงเหลือ
Output Data Flow	ข้อมูลสินค้า รายละเอียดสินค้า ข้อมูลรายละเอียดสินค้า ข้อมูลสินค้าคงเหลือ
Data Store Used	ข้อมูลสินค้า ข้อมูลหมวดหมู่สินค้า ข้อมูลรูปสินค้า ข้อมูลรหัสสินค้า
Description	เป็นกระบวนการจัดการข้อมูลของสินค้าในแต่ละชั้น เพิ่ม ลบ แก้ไข รายละเอียดต่าง ๆ ของสินค้า

ตารางที่ 3.4 แสดงคำอธิบายกระบวนการจัดการข้อมูลการสั่งซื้อ

Process Description	
System	การพัฒนาเว็บแอปพลิเคชันสำหรับบริหารจัดการ ร้านพรอิเล็กทรอนิกส์
DFD Number	4.0
Process Name	จัดการข้อมูลการสั่งซื้อ
Input Data Flow	จัดการการสั่งซื้อสินค้าจากสมาชิก
Output Data Flow	ข้อมูลการแจ้งชำระสินค้า ข้อมูลรายละเอียดการสั่งซื้อสินค้า
Data Store Used	ข้อมูลการสั่งซื้อ ข้อมูลสถานะการชำระ ข้อมูลรหัสสั่งซื้อ
Description	เป็นกระบวนการสั่งซื้อสินค้าจากสมาชิก และพนักงานสามารถตรวจสอบแก้ไขการแจ้งชำระได้

ตารางที่ 3.5 แสดงคำอธิบายกระบวนการจัดการข้อมูลการส่งสินค้า

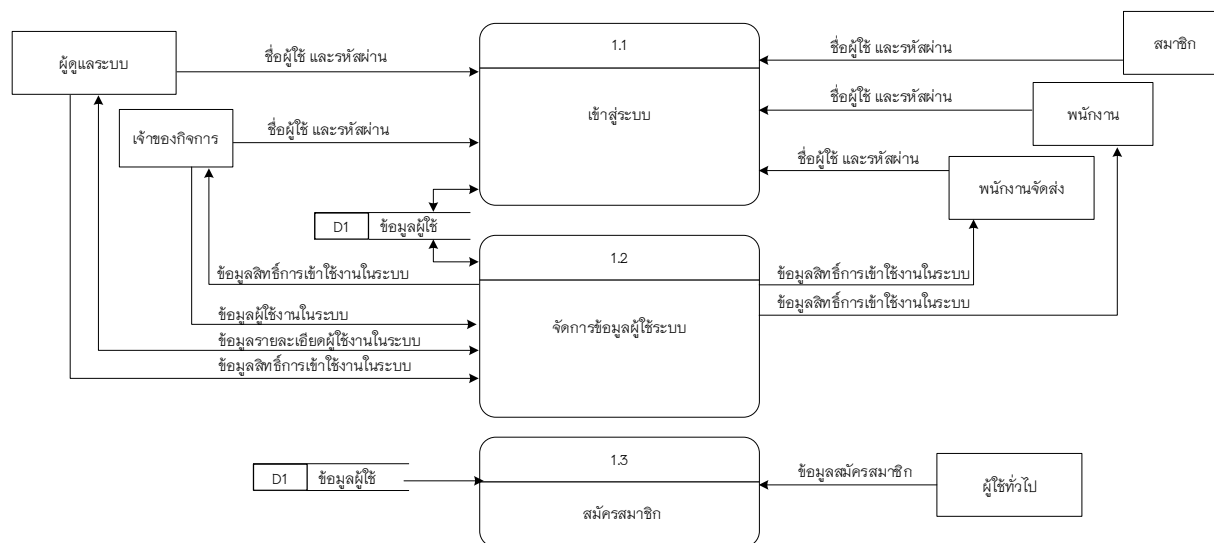
Process Description	
System	การพัฒนาเว็บแอปพลิเคชันสำหรับบริหารจัดการ ร้านพรอิเล็กทรอนิกส์
DFD Number	5.0
Process Name	จัดการข้อมูลการส่งสินค้า
Input Data Flow	ข้อมูลการจัดส่ง ข้อมูลสินค้า จัดการสถานะการจัดส่ง
Output Data Flow	ข้อมูลรายละเอียดสถานะการส่ง รายละเอียดสถานะการจัดส่ง จากพนักงานส่ง
Data Store Used	ข้อมูลผู้ใช้ ข้อมูลสินค้า ข้อมูลสถานะชำระ ข้อมูลสถานะจัดส่งสินค้า
Description	เป็นกระบวนการจัดการข้อมูลในการจัดส่งสินค้า

ตารางที่ 3.6 แสดงคำอธิบายกระบวนการจัดการข้อมูลการออกรายงาน

Process Description	
System	การพัฒนาเว็บแอปพลิเคชันสำหรับบริหารจัดการ ร้านพรอิเล็กทรอนิกส์
DFD Number	6.0
Process Name	ออกรายงาน
Input Data Flow	ข้อมูลรองขอรายงานที่ต้องการ
Output Data Flow	ข้อมูลรายงานใบส่งสินค้า ข้อมูลรายงานยอดขาย ออกรายงานใบเสร็จการสั่งซื้อสินค้าของลูกค้า ข้อมูลรองขอรายงานที่ต้องการ ข้อมูลรายงานสมาชิก ข้อมูลรายงานพนักงาน ข้อมูลรายงานสินค้า ข้อมูลรายงานการสั่งซื้อสินค้า ข้อมูลรายงานจัดส่งสินค้า ข้อมูลรายงานการขายสินค้า ข้อมูลรายงานสินค้าขายดี ข้อมูลรายงานสินค้าคงเหลือ
Data Store Used	ข้อมูลผู้ใช้ ข้อมูลสินค้า ข้อมูลรหัสสั่งซื้อ
Description	เป็นกระบวนการออกรายงานเพื่อแสดงข้อมูลที่ต้องการออกมาในรูปแบบของรายงานการสรุปข้อมูลเพื่อให้ดูเข้าใจง่ายขึ้น

จากแผนภาพกระแสข้อมูล กระบวนการที่ 1 สามารถแยกออกเป็น กระบวนการย่อย แผนภาพกระแสข้อมูลระดับที่ 5 (Data Flow Diagram Level 1) ได้ดังนี้

แผนภาพกระแสข้อมูลระดับที่ 1 (Data Flow Diagram Level 1 Process 1.0)



ภาพที่ 3.7 แผนภาพกระแสข้อมูลระดับที่ 1 กระบวนการที่ 1

ตารางที่ 3.7 แสดงคำอธิบายกระบวนการตรวจสอบการเข้าสู่ระบบ

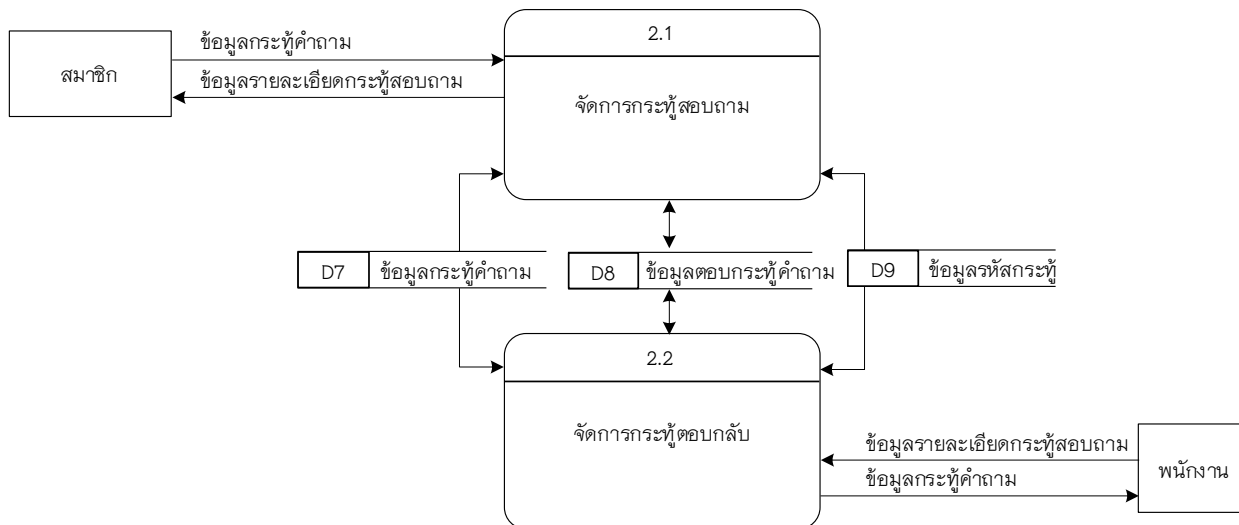
Process Description	
System	การพัฒนาเว็บแอปพลิเคชันสำหรับบริหารจัดการ ร้านพรอิเล็กทรอนิกส์
DFD Number	1.1
Process Name	เข้าสู่ระบบ
Input Data Flow	ข้อมูลชื่อผู้ใช้ และรหัสผ่าน ข้อมูลสมัครสมาชิก
Output Data Flow	ข้อมูลผู้ใช้งานในระบบ ข้อมูลสิทธิ์การใช้งานในระบบ ข้อมูลรายละเอียดผู้ใช้งานในระบบ
Data Store Used	ข้อมูลผู้ใช้
Description	เป็นกระบวนการที่ตรวจสอบชื่อผู้ใช้ และรหัสผ่านเพื่อกำหนดสิทธิ์ และการแสดงผลการใช้งานของผู้ใช้แต่ละประเภท

ตารางที่ 3.8 แสดงคำอธิบายกระบวนการจัดการผู้ใช้งานระบบ

Process Description	
System	การพัฒนาเว็บแอปพลิเคชันสำหรับบริหารจัดการ ร้านพรอิเล็กทรอนิกส์
DFD Number	1.2
Process Name	จัดการผู้ใช้งานระบบ
Input Data Flow	ข้อมูลผู้ใช้งานในระบบ ข้อมูลรายละเอียดผู้ใช้งานในระบบ ข้อมูลสิทธิการเข้าใช้งานในระบบ ข้อมูลสมัครสมาชิก
Output Data Flow	ข้อมูลสิทธิการเข้าใช้งานในระบบ
Data Store Used	ข้อมูลผู้ใช้
Description	เป็นกระบวนการที่ตรวจสอบชื่อผู้ใช้ และรหัสผ่านเพื่อกำหนดสิทธิ์ และการแสดงผลการใช้งานของผู้ใช้แต่ละประเภท

ตารางที่ 3.9 แสดงคำอธิบายกระบวนการสมัครสมาชิก

Process Description	
System	การพัฒนาเว็บแอปพลิเคชันสำหรับบริหารจัดการ ร้านพรอิเล็กทรอนิกส์
DFD Number	1.3
Process Name	สมัครสมาชิก
Input Data Flow	ข้อมูลสมัครสมาชิก
Output Data Flow	-
Data Store Used	ข้อมูลผู้ใช้
Description	เป็นกระบวนการสมัครสมาชิกของผู้ใช้งาน



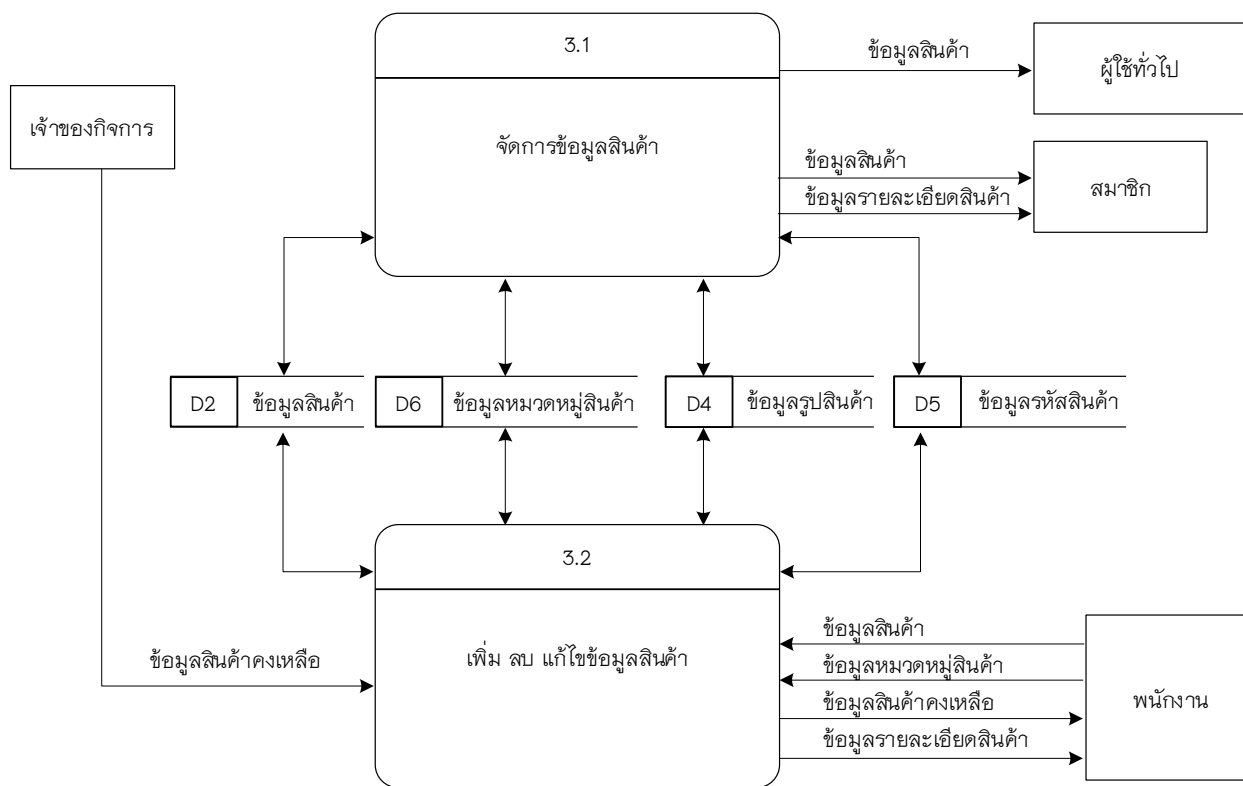
ภาพที่ 3.8 แผนภาพกระแสข้อมูลระดับที่ 1 กระบวนการที่ 2

ตารางที่ 3.10 แสดงคำอธิบายกระบวนการจัดการกระทู้สอบถาม

Process Description	
System	การพัฒนาเว็บแอปพลิเคชันสำหรับบริหารจัดการ ร้านพรอิเล็กทรอนิกส์
DFD Number	2.1
Process Name	จัดการกระทู้สอบถาม
Input Data Flow	ข้อมูลกระทู้คำถาม
Output Data Flow	ข้อมูลรายละเอียดกระทู้คำถาม
Data Store Used	ข้อมูลกระทู้คำถาม ข้อมูลตอบกระทู้คำถาม ข้อมูลรหัสกระทู้
Description	เป็นกระบวนการจัดการตั้งกระทู้สอบถามจากสมาชิก

ตารางที่ 3.11 แสดงคำอธิบายกระบวนการจัดการกระทู้ตอบกลับ

Process Description	
System	การพัฒนาเว็บแอปพลิเคชันสำหรับบริหารจัดการ ร้านพรอิเล็กทรอนิกส์
DFD Number	2.2
Process Name	จัดการกระทู้ตอบกลับ
Input Data Flow	ข้อมูลรายละเอียดกระทู้สอบถาม
Output Data Flow	ข้อมูลกระทู้คำถาม
Data Store Used	ข้อมูลกระทู้คำถาม ข้อมูลตอบกระทู้คำถาม ข้อมูลรหัสกระทู้
Description	เป็นกระบวนการจัดการตอบกลับกระทู้สอบถามจากสมาชิก



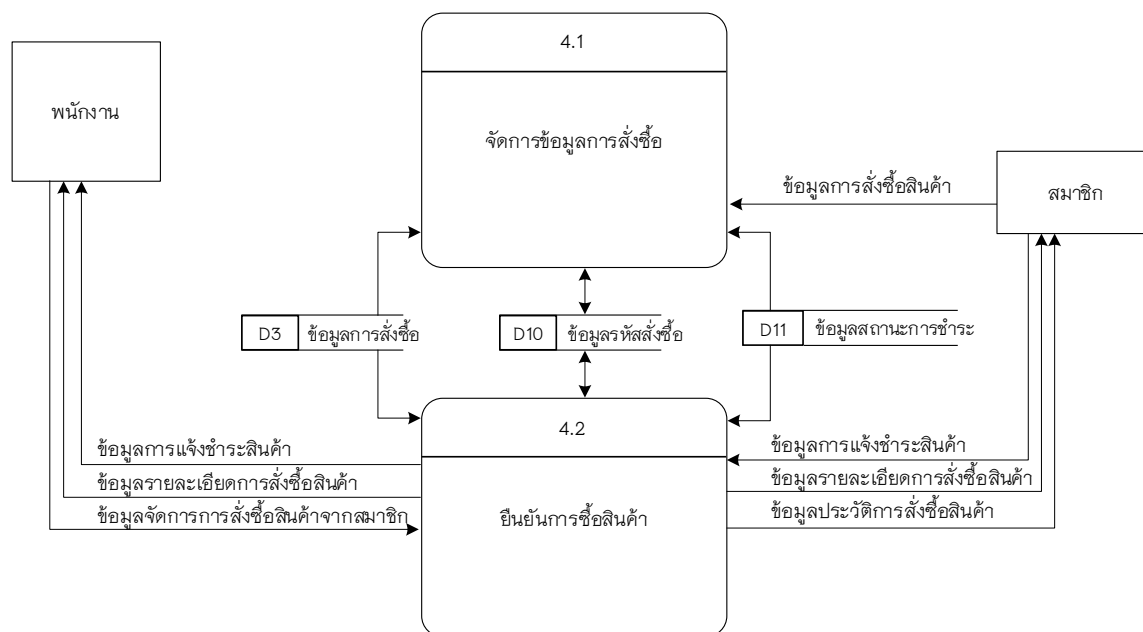
ภาพที่ 3.9 แผนภาพกระแสข้อมูลระดับที่ 1 กระบวนการที่ 3

ตารางที่ 3.12 แสดงคำอธิบายกระบวนการจัดการข้อมูลสินค้า

Process Description	
System	การพัฒนาเว็บแอปพลิเคชันสำหรับบริหารจัดการ ร้านพรอิเล็กทรอนิกส์
DFD Number	3.1
Process Name	จัดการข้อมูลสินค้า
Input Data Flow	-
Output Data Flow	ข้อมูลสินค้า รายละเอียดสินค้า
Data Store Used	ข้อมูลสินค้า ข้อมูลหมวดหมู่สินค้า ข้อมูลรูปสินค้า ข้อมูลรหัสสินค้า
Description	เป็นกระบวนการจัดการข้อมูลสินค้าแสดงรายละเอียดของสินค้า

ตารางที่ 3.13 แสดงคำอธิบายกระบวนการเพิ่มลบแก้ไขข้อมูลสินค้า

Process Description	
System	การพัฒนาเว็บแอปพลิเคชันสำหรับบริหารจัดการ ร้านพรอิเล็กทรอนิกส์
DFD Number	3.2
Process Name	เพิ่มลบแก้ไขข้อมูลสินค้า
Input Data Flow	ข้อมูลสินค้าคงเหลือ ข้อมูลสินค้า ข้อมูลหมวดหมู่สินค้า
Output Data Flow	ข้อมูลสินค้าคงเหลือ ข้อมูลรายละเอียดสินค้า
Data Store Used	ข้อมูลสินค้า ข้อมูลหมวดหมู่สินค้า ข้อมูลรูปสินค้า ข้อมูลรหัสสินค้า
Description	เป็นกระบวนการเพิ่มลบแก้ไขข้อมูลสินค้า



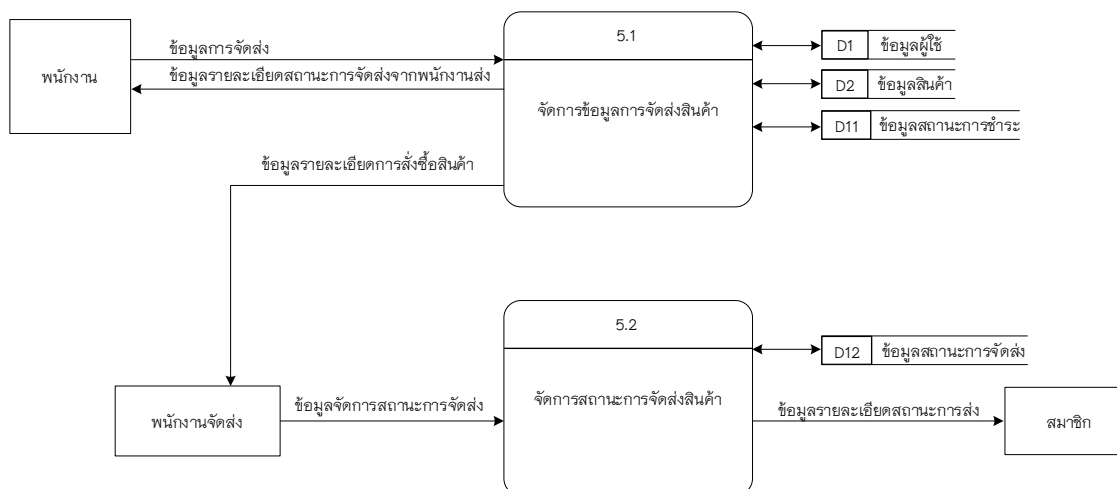
ภาพที่ 3.10 แผนภาพกระแสข้อมูลระดับที่ 1 กระบวนการที่ 4

ตารางที่ 3.14 แสดงคำอธิบายกระบวนการจัดการข้อมูลการสั่งซื้อ

Process Description	
System	การพัฒนาเว็บแอปพลิเคชันสำหรับบริหารจัดการ ร้านพรอิเล็กทรอนิกส์
DFD Number	4.1
Process Name	การจัดการข้อมูลการสั่งซื้อ
Input Data Flow	ข้อมูลการสั่งซื้อสินค้า
Output Data Flow	-
Data Store Used	ข้อมูลการสั่งซื้อ ข้อมูลรหัสสั่งซื้อ ข้อมูลสถานะการชำระ
Description	เป็นกระบวนการสั่งซื้อสินค้าจากสมาชิก

ตารางที่ 3.15 แสดงคำอธิบายกระบวนการยืนยันการซื้อสินค้า

Process Description	
System	การพัฒนาเว็บแอปพลิเคชันสำหรับบริหารจัดการ ร้านพรอิเล็กทรอนิกส์
DFD Number	4.2
Process Name	ยืนยันการซื้อสินค้า
Input Data Flow	จัดการการสั่งซื้อสินค้าจากสมาชิก ข้อมูลการแจ้งชำระสินค้า
Output Data Flow	ข้อมูลการแจ้งชำระสินค้า ข้อมูลรายละเอียดการสั่งซื้อสินค้า รายละเอียดการสั่งซื้อสินค้า ข้อมูลประวัติการสั่งซื้อสินค้า
Data Store Used	ข้อมูลการสั่งซื้อ ข้อมูลรหัสสั่งซื้อ ข้อมูลสถานะการชำระ
Description	เป็นกระบวนการยืนยันการสั่งซื้อสินค้าของสมาชิก



ภาพที่ 3.11 แผนภาพกระแสข้อมูลระดับที่ 1 กระบวนการที่ 5

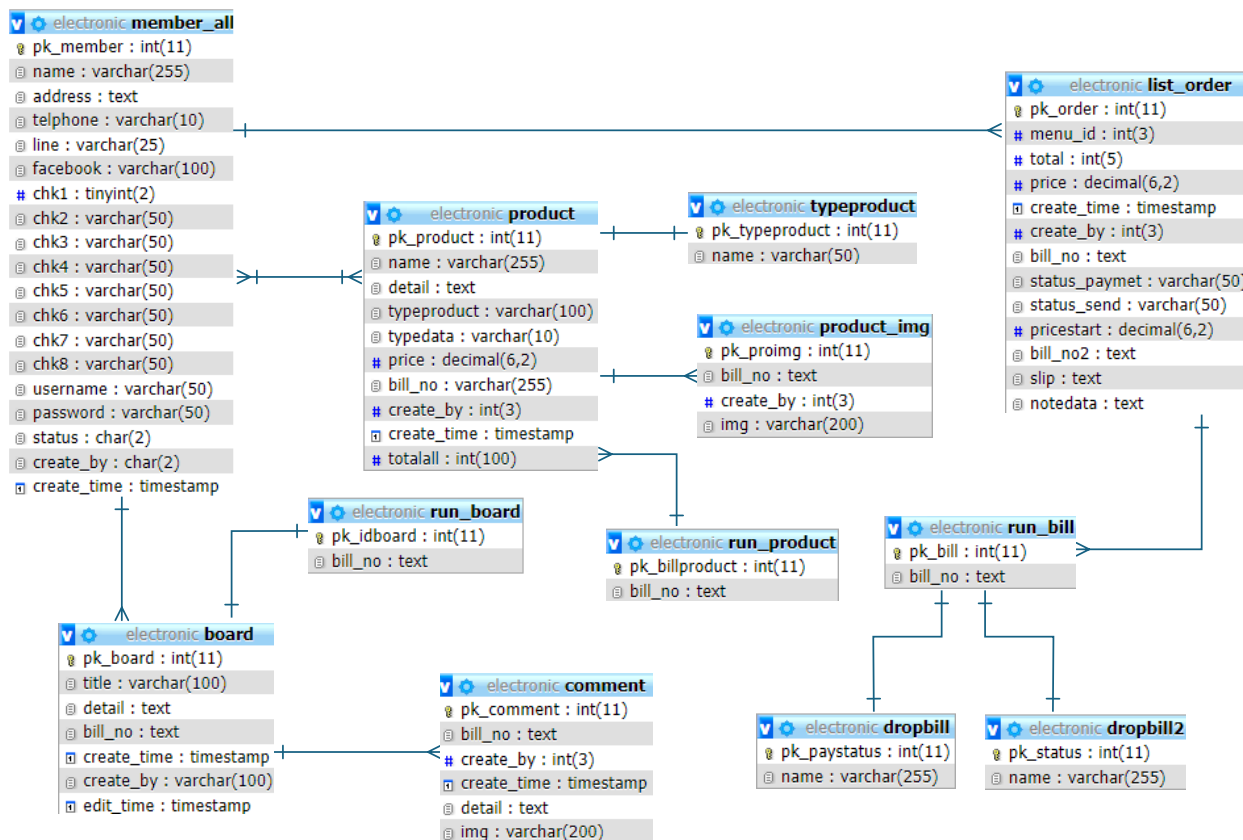
ตารางที่ 3.16 แสดงคำอธิบายกระบวนการจัดการข้อมูลจัดส่งสินค้า

Process Description	
System	การพัฒนาเว็บแอปพลิเคชันสำหรับบริหารจัดการ ร้านพรอิเล็กทรอนิกส์
DFD Number	5.1
Process Name	จัดการข้อมูลจัดส่งสินค้า
Input Data Flow	ข้อมูลการจัดส่ง ข้อมูลสินค้า
Output Data Flow	รายละเอียดสถานะการจัดส่งจากพนักงานส่ง
Data Store Used	ข้อมูลผู้ใช้ ข้อมูลสินค้า ข้อมูลสถานะการชำระ
Description	เป็นกระบวนการยืนยันการสั่งซื้อสินค้าของสมาชิก

ตารางที่ 3.17 แสดงคำอธิบายกระบวนการจัดการสถานะการจัดส่งสินค้า

Process Description	
System	การพัฒนาเว็บแอปพลิเคชันสำหรับบริหารจัดการ ร้านพรอิเล็กทรอนิกส์
DFD Number	5.2
Process Name	จัดการสถานะการจัดส่งสินค้า
Input Data Flow	จัดการสถานะการจัดส่ง
Output Data Flow	ข้อมูลรายละเอียดสถานะการส่ง
Data Store Used	ข้อมูลสถานะการจัดส่ง
Description	เป็นกระบวนการตรวจสอบสถานะการจัดส่งสินค้า

3.3.3 ความสัมพันธ์ของฐานข้อมูล (E-R Diagram)



ภาพที่ 3.12 แผนภาพความสัมพันธ์ของฐานข้อมูล (ER Diagram)

3.3.4 พจนานุกรมข้อมูล (Data Dictionary)

จากการออกแบบระบบงานใหม่ ซึ่งมีการจัดการด้วยระบบฐานข้อมูล จึงสามารถออกแบบฐานข้อมูลให้กับระบบที่ประกอบไปด้วยตารางข้อมูลต่าง ๆ ดังตารางที่ 3.13

ตารางที่ 3.18 แสดงชื่อตารางทั้งหมดของระบบฐานข้อมูล

ลำดับ	ชื่อตาราง	ประเภท	รายละเอียด
1	member_all	master	เก็บข้อมูลผู้ใช้
2	product	master	เก็บข้อมูลสินค้า
3	list_order	transaction	เก็บข้อมูลรายการสั่งซื้อของสมาชิก
4	product_img	transaction	เก็บข้อมูลรูปภาพสินค้า
5	run_product	transaction	เก็บข้อมูลรหัสสินค้า
6	typeproduct	transaction	เก็บข้อมูลประเภทสินค้า
7	board	transaction	เก็บข้อมูลกระทู้
8	comment	transaction	เก็บข้อมูลตอบกลับกระทู้
9	run_board	master	เก็บข้อมูลรหัสกระทู้
10	run_bill	master	เก็บข้อมูลรหัสสั่งซื้อสินค้า
11	drop_bill	transaction	เก็บข้อมูลสถานะการชำระสินค้า
12	drop_bill2	transaction	เก็บข้อมูลสถานะการส่งสินค้า

คำอธิบาย ประเภทของตาราง ได้แก่

- master หมายถึง ตารางข้อมูลหลัก
- transaction หมายถึง ตารางที่มีการเปลี่ยนแปลงของข้อมูล
- reference หมายถึง ตารางที่มีการอ้างอิง

ตารางที่ 3.19 แสดงรายละเอียดของตาราง member_all

ชื่อตาราง : member_all			
ประเภทตาราง : master			
คำอธิบาย : เก็บข้อมูลผู้ใช้			
คีย์หลัก : pk_member			
คีย์รอง : -			
เขตข้อมูล	ชนิดและขนาด	ความหมาย	ตัวอย่าง
pk_member	int(11)	รหัสผู้ใช้	12345678909
name	varchar(50)	ชื่อ-นามสกุล	เลบรอน เจมส์
address	text	ที่อยู่	9/8 ม.1 ต.มะม่วง อ.เมือง จ.เชียงใหม่ 11111
telephone	varchar(10)	เบอร์โทรศัพท์	0889999999
line	varchar(25)	ชื่อไลน์	Lbj.23
facebook	varchar(100)	ชื่อเฟซบุ๊ก	LeBron Raymone James
chk1	varchar(50)	เช็คสิทธิการเข้าถึง	รายงานข้อมูลสมาชิก
chk2	varchar(50)	เช็คสิทธิการเข้าถึง	รายงานข้อมูลพนักงาน
chk3	varchar(50)	เช็คสิทธิการเข้าถึง	รายงานข้อมูลสินค้า
chk4	varchar(50)	เช็คสิทธิการเข้าถึง	รายงานการสั่งซื้อสินค้า
chk5	varchar(50)	เช็คสิทธิการเข้าถึง	ดูบิลใบส่งสินค้า
chk6	varchar(50)	เช็คสิทธิการเข้าถึง	รายงานข้อมูลการขายสินค้า
chk7	varchar(50)	เช็คสิทธิการเข้าถึง	รายงานสินค้าขายดี
chk8	varchar(50)	เช็คสิทธิการเข้าถึง	ผู้ใช้งานทั่วไป
username	varchar(50)	ชื่อผู้ใช้	lbj23
password	varchar(50)	รหัสผ่าน	1234
status	char(2)	ประเภทผู้ใช้งาน	A
create_by	tinyint(2)	รหัสผู้ใช้งาน	0
create_time	timestamp	วันที่เวลาที่สร้าง	2024-10-21 14:30:00

หมายเหตุ

status A = ผู้ดูแลระบบ J = เจ้าของกิจการ
 B = พนักงาน S = พนักงานจัดส่ง
 C = สมาชิก
 create_by 1 = สร้างโดยแอดมิน 0 = สร้างโดยการสมัคร

ตารางที่ 3.20 แสดงรายละเอียดของตาราง product

ชื่อตาราง : product			
ประเภทตาราง : master			
คำอธิบาย : เก็บข้อมูลสินค้า			
คีย์หลัก : pk_product			
คีย์รอง : pk_typeproduct , pk_bill , pk_member			
เขตข้อมูล	ชนิดและขนาด	ความหมาย	ตัวอย่าง
pk_product	int(11)	รหัสสินค้า	12277325
name	varchar(255)	ชื่อสินค้า	ลำโพงมอนิเตอร์ PreSonus Eris 5BT
detail	text	รายละเอียดสินค้า	Eris 5BT มีกำลังขับที่ 50 วัตต์ต่อข้าง
pk_typeproduct	int(11)	ประเภทสินค้า	1
typedata	varchar(10)	หน่วยสินค้า	กล่อง
price	decimal(6,2)	ราคาสินค้า	6900.00
pk_bill	int(11)	รหัสสินค้า	00001
pk_member	int(11)	ชื่อผู้สร้าง	2
create_time	timestamp	วันที่เวลาที่สร้าง	2024-10-21 14:30:00
totalall	int(6)	สินค้าคงเหลือ	199

หมายเหตุ

pk_typeproduct 1 = Studio Monitor 2 = Studio Subwoofer
 3 = Monitor Accessories 4 = สายต่อพ่วง
 pk_member 1 = ผู้ดูแลระบบ 2=เจ้าของกิจการ 3 = พนักงาน

ตารางที่ 3.21 แสดงรายละเอียดของตาราง list_order

ชื่อตาราง : list_order			
ประเภทตาราง : transaction			
คำอธิบาย : เก็บข้อมูลรายการสั่งซื้อของสมาชิก			
คีย์หลัก : pk_order			
คีย์รอง : pk_product, pk_member			
เขตข้อมูล	ชนิดและขนาด	ความหมาย	ตัวอย่าง
pk_order	int(11)	รหัสสั่งซื้อสินค้า	00001
menu_id	int(3)	รหัสรายการสินค้า	1
total	int(5)	จำนวนสั่งซื้อ	12
price	decimal(6,2)	ราคาสินค้า	6900.00
create_time	timestamp	วันเวลาที่สั่งซื้อ	2024-10-21 14:30:00
pk_member	int(11)	รหัสผู้ใช้	00191
pk_product	int(11)	รหัสสินค้า	00001
status_payment	varchar(100)	สถานะการชำระ	ชำระแล้ว
status_send	varchar(100)	สถานะการจัดส่ง	จัดส่งแล้ว
pricestart	decimal(6,2)	ราคาเริ่มต้น	199.00
bill_no2	text	รหัสส่งสินค้า	00001
slip	text	รูปสลิปการโอนเงิน	slip.jpg
notedate	text	หมายเหตุ	โอนเรียบร้อยแล้ว

ตารางที่ 3.22 แสดงรายละเอียดของตาราง product_img

ชื่อตาราง : product_img			
ประเภทตาราง : transaction			
คำอธิบาย : เก็บข้อมูลรูปภาพสินค้า			
คีย์หลัก : pk_proimg			
คีย์รอง : pk_billproduct , pk_member			
เขตข้อมูล	ชนิดและขนาด	ความหมาย	ตัวอย่าง
pk_proimg	int(11)	รหัสรูปภาพ	00001
pk_billproduct	int(11)	รหัสสินค้า	12277325
pk_member	int(11)	รหัสผู้ใช้	2
img	varchar(200)	ชื่อรูปภาพ	subwoof4.jpg

หมายเหตุ

pk_member 1 = ผู้ดูแลระบบ 2=เจ้าของกิจการ 3 = พนักงาน

ตารางที่ 3.23 แสดงรายละเอียดของตาราง run_product

ชื่อตาราง : run_product			
ประเภทตาราง : transaction			
คำอธิบาย : เก็บข้อมูลรหัสสินค้า			
คีย์หลัก : pk_billproduct			
คีย์รอง : -			
เขตข้อมูล	ชนิดและขนาด	ความหมาย	ตัวอย่าง
pk_billproduct	int(11)	รหัสสินค้า	00001
bill_no	text	รหัสบิลสินค้า	EP-1234

ตารางที่ 3.24 แสดงรายละเอียดของตาราง typeproduct

ชื่อตาราง : typeproduct			
ประเภทตาราง : transaction			
คำอธิบาย : เก็บประเภทสินค้า			
คีย์หลัก : pk_typeproduct			
คีย์รอง : -			
เขตข้อมูล	ชนิดและขนาด	ความหมาย	ตัวอย่าง
pk_typeproduct	int(11)	รหัสประเภทสินค้า	1
name	varchar(50)	ชื่อประเภทสินค้า	Studio Monitor

ตารางที่ 3.25 แสดงรายละเอียดของตาราง board

ชื่อตาราง : board			
ประเภทตาราง : transaction			
คำอธิบาย : เก็บข้อมูลกระทู้			
คีย์หลัก : pk_board			
คีย์รอง : pk_idboard			
เขตข้อมูล	ชนิดและขนาด	ความหมาย	ตัวอย่าง
pk_board	int(11)	รหัสกระทู้	00002
title	varchar(100)	หัวข้อกระทู้	สอบถามตัวนี้
detail	text	รายละเอียดกระทู้	เบสกี๋นี้วครับ
pk_idboard	int(11)	รหัสเลขที่กระทู้	00001
create_time	timestamp	วันที่เวลาที่สร้าง	2024-10-21 14:30:00
create_by	varchar(100)	ผู้ที่สร้าง	นายเจมส์
edit_time	timestamp	วันที่เวลาที่แก้ไข	2024-10-21 14:30:00

ตารางที่ 3.26 แสดงรายละเอียดของตาราง comment

ชื่อตาราง : comment			
ประเภทตาราง : transaction			
คำอธิบาย : เก็บข้อมูลตอบกลับกระทู้			
คีย์หลัก : pk_comment			
คีย์รอง : pk_board , pk_member			
เขตข้อมูล	ชนิดและขนาด	ความหมาย	ตัวอย่าง
pk_comment	int(11)	รหัสตอบกลับกระทู้	00003
pk_board	text	รหัสเลขที่กระทู้ตอบกลับ	00001
pk_member	int(3)	ผู้ที่สร้าง	2
create_time	timestamp	วันเวลาที่สร้าง	2024-10-21 14:30:00
detail	text	รายละเอียดตอบกลับ	ถูกต้องครับ
img	varchar(200)	ชื่อรูปภาพ	ex.jpg

หมายเหตุ

pk_member 1 = ผู้ดูแลระบบ 2=เจ้าของกิจการ 3 = พนักงาน

ตารางที่ 3.27 แสดงรายละเอียดของตาราง run_board

ชื่อตาราง : run_board			
ประเภทตาราง : transaction			
คำอธิบาย : เก็บข้อมูลรหัสกระทู้			
คีย์หลัก : pk_idboard			
คีย์รอง : -			
เขตข้อมูล	ชนิดและขนาด	ความหมาย	ตัวอย่าง
pk_idboard	int(11)	รหัสกระทู้ตอบกลับ	00003
bill_no	text	รหัสเลขที่กระทู้ตอบกลับ	00001

ตารางที่ 3.28 แสดงรายละเอียดของตาราง run_bill

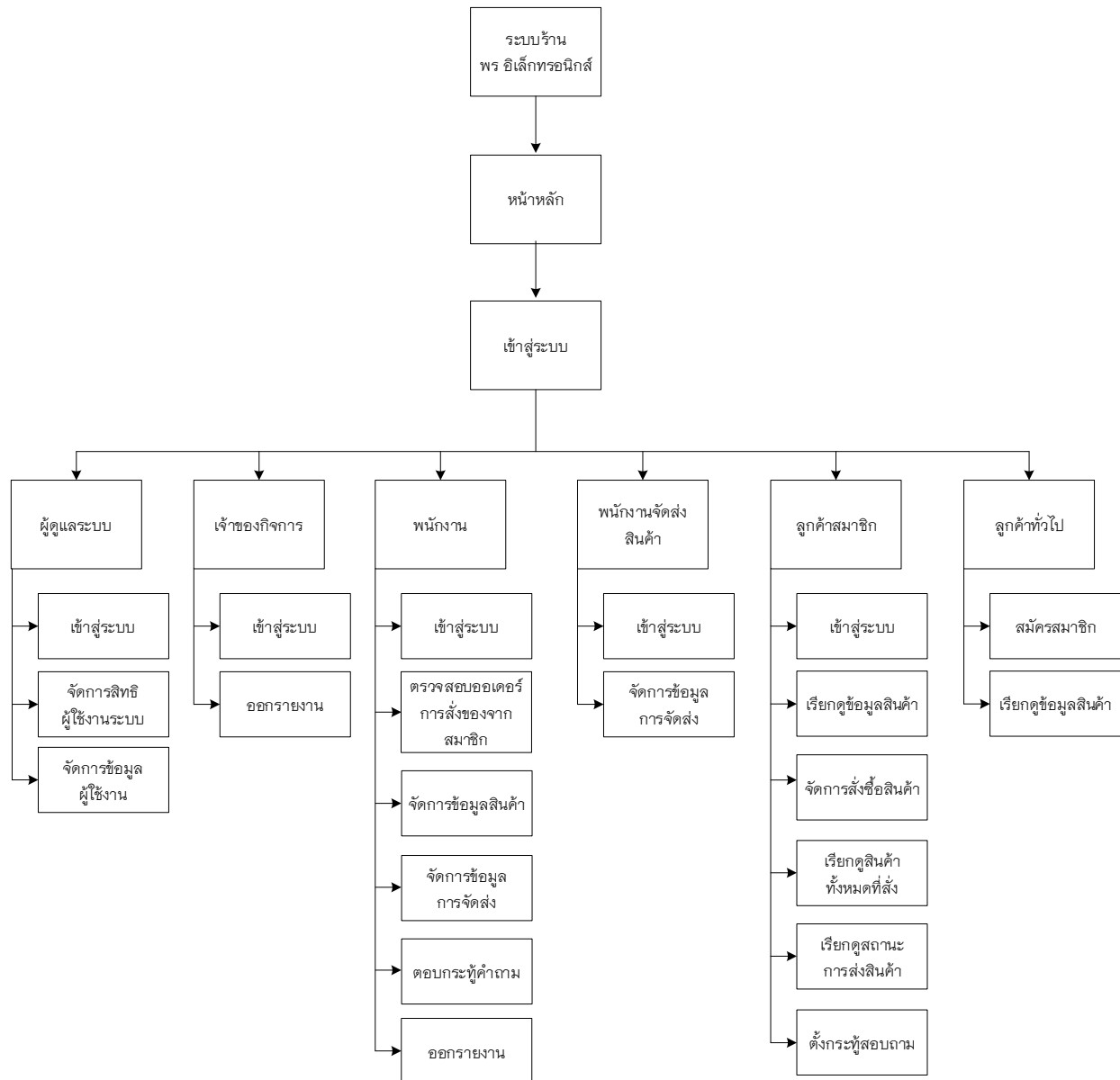
ชื่อตาราง : run_bill ประเภทตาราง : transaction คำอธิบาย : เก็บข้อมูลรหัสสั่งซื้อสินค้า คีย์หลัก : pk_bill คีย์รอง : -			
เขตข้อมูล	ชนิดและขนาด	ความหมาย	ตัวอย่าง
pk_bill	int(11)	รหัสสั่งซื้อ	00003
bill_no	text	รหัสเลขที่สั่งซื้อ	00001

ตารางที่ 3.29 แสดงรายละเอียดของตาราง drop_bill

ชื่อตาราง : drop_bill ประเภทตาราง : transaction คำอธิบาย : เก็บข้อมูลสถานะการชำระสินค้า คีย์หลัก : pk_paystatus คีย์รอง : -			
เขตข้อมูล	ชนิดและขนาด	ความหมาย	ตัวอย่าง
pk_paystatus	int(11)	รหัสสถานะ	2
name	varchar(255)	ชื่อสถานะ	ชำระแล้ว

ตารางที่ 3.30 แสดงรายละเอียดของตาราง drop_bill2

ชื่อตาราง : drop_bill2 ประเภทตาราง : transaction คำอธิบาย : เก็บข้อมูลสถานะการจัดส่งสินค้า คีย์หลัก : pk_status คีย์รอง : -			
เขตข้อมูล	ชนิดและขนาด	ความหมาย	ตัวอย่าง
pk_status	int(11)	รหัสสถานะจัดส่ง	2
name	varchar(100)	ชื่อสถานะ	อยู่ระหว่างการจัดส่ง



ภาพที่ 3.13 โครงสร้างระบบ

3.3.4 ออกแบบหน้าจอ และรายงาน

พร อิเล็กทรอนิกส์

ค้นหา Log in Sign up

สินค้าขายดี

สินค้า 1 สินค้า 2 สินค้า 3 สินค้า 4 สินค้า 5

สินค้าทั่วไป

สินค้า 1 สินค้า 2 สินค้า 3 สินค้า 4 สินค้า 5

สินค้า 6 สินค้า 7 สินค้า 8 สินค้า 9 สินค้า 10

ภาพที่ 3.14 หน้าจอแสดงสินค้า

พร อิเล็กทรอนิกส์

สมัครสมาชิก

Username :

Password :

ชื่อจริง : นามสกุล :

เบอร์โทร :

ที่อยู่ :

สมัครสมาชิก

ภาพที่ 3.15 หน้าจอสมัครสมาชิก

พร อิเล็กทรอนิกส์

Login

Username :

Password :

ภาพที่ 3.16 หน้าจอเข้าสู่ระบบ

พร อิเล็กทรอนิกส์

ค้นหา

หน้าหลัก

ข้อมูลพนักงาน

ID	Username	Password	Email	EDIT	DELETE
1	THE OAK	1234	theoak@gmail.com	<input type="button" value="EDIT"/>	<input type="button" value="DELETE"/>
2	THE JAM	5678	thejam@gmail.com	<input type="button" value="EDIT"/>	<input type="button" value="DELETE"/>
3	THE AOM	9876	theaom@gmail.com	<input type="button" value="EDIT"/>	<input type="button" value="DELETE"/>
4	THE MARWIN	5432	themarwin@gmail.com	<input type="button" value="EDIT"/>	<input type="button" value="DELETE"/>
5	THE BOMB	1150	thebomb@gmail.com	<input type="button" value="EDIT"/>	<input type="button" value="DELETE"/>

ภาพที่ 3.17 หน้าจอจัดการผู้ใช้งาน

พริ อิลีกรอนิกส์

ค้นหา Admin

หน้าหลัก
ข้อมูลพนักงาน

คุณต้องการจะลบข้อมูลนี้ใช่หรือไม่ ?

ใช่ ยกเลิก

ID	Username			EDIT	DELETE
1	xxxxxx	xxxxxx	xxxxxx@xxxxxx	EDIT	DELETE
2	xxxxxx	xxxxxx	xxxxxx@xxxxxx	EDIT	DELETE
3	xxxxxx	xxxxxx	xxxxxx@xxxxxx	EDIT	DELETE
4	xxxxxx	xxxxxx	xxxxxx@xxxxxx	EDIT	DELETE
5	xxxxxx	xxxxxx	xxxxxx@xxxxxx	EDIT	DELETE

เพิ่มสมาชิก

ภาพที่ 3.18 หน้าจอลบผู้ใช้งาน

พริ อิลีกรอนิกส์

ค้นหา Admin

หน้าหลัก
ข้อมูลพนักงาน

เพิ่มผู้ใช้งาน

รหัสพนักงาน

Username Password

ชื่อจริง นามสกุล

ที่อยู่

เบอร์โทร

E-mail

ยืนยัน ยกเลิก

ภาพที่ 3.19 หน้าจอเพิ่มผู้ใช้งาน

พร อิเล็กทรอนิกส์ ค้นหา Admin

หน้าหลัก
ข้อมูลพนักงาน

แก้ไขผู้ใช้งาน

รหัสพนักงาน

Username Password

ชื่อจริง นามสกุล

ที่อยู่

เบอร์โทร

E-mail

ยืนยัน ยกเลิก

ภาพที่ 3.20 หน้าจอแก้ไขผู้ใช้งาน

พร อิเล็กทรอนิกส์ ค้นหา Admin

หน้าหลัก
ข้อมูลพนักงาน

คุณต้องการที่จะออกจากระบบใช่หรือไม่?

ออกจากระบบ ยกเลิก

ภาพที่ 3.21 หน้าจอออกจากระบบ

WS อิเล็กทรอนิกส์ ค้นหา Founder

หน้าหลัก
ข้อมูลพนักงาน
ข้อมูลสินค้า
ข้อมูลการสั่งซื้อสินค้า
คำถามจากลูกค้า

ID	Username	Password	Email	EDIT	DELETE
1	xxxxxx	xxxxxx	xxxxxx@xxxxxx	EDIT	DELETE
2	xxxxxx	xxxxxx	xxxxxx@xxxxxx	EDIT	DELETE
3	xxxxxx	xxxxxx	xxxxxx@xxxxxx	EDIT	DELETE
4	xxxxxx	xxxxxx	xxxxxx@xxxxxx	EDIT	DELETE
5	xxxxxx	xxxxxx	xxxxxx@xxxxxx	EDIT	DELETE

เพิ่มสมาชิก

ภาพที่ 3.22 หน้าจอจัดการผู้ใช้งาน

WS อิเล็กทรอนิกส์ ค้นหา Founder

หน้าหลัก
ข้อมูลพนักงาน
ข้อมูลสินค้า
ข้อมูลการสั่งซื้อสินค้า
คำถามจากลูกค้า

คุณต้องการจะลบข้อมูลนี้ใช่หรือไม่ ?

ID	Username	Password	Email	EDIT	DELETE
1	xxxxxx	xxxxxx	xxxxxx@xxxxxx	EDIT	DELETE
2	xxxxxx	xxxxxx	xxxxxx@xxxxxx	EDIT	DELETE
3	xxxxxx	xxxxxx	xxxxxx@xxxxxx	EDIT	DELETE
4	xxxxxx	xxxxxx	xxxxxx@xxxxxx	EDIT	DELETE
5	xxxxxx	xxxxxx	xxxxxx@xxxxxx	EDIT	DELETE

เพิ่มสมาชิก

ภาพที่ 3.23 หน้าจอลบผู้ใช้งาน

พส อิเล็คทรอนิกส์ ค้นหา Founder

หน้าหลัก
ข้อมูลพนักงาน
ข้อมูลสินค้า
ข้อมูลการสั่งซื้อสินค้า
คำถามจากลูกค้า

เพิ่มผู้ใช้งาน

รหัสพนักงาน

Username Password

ชื่อจริง นามสกุล

ที่อยู่

เบอร์โทร

E-mail

ยืนยัน ยกเลิก

ภาพที่ 3.24 หน้าจอเพิ่มผู้ใช้งาน

พส อิเล็คทรอนิกส์ ค้นหา Founder

หน้าหลัก
ข้อมูลพนักงาน
ข้อมูลสินค้า
ข้อมูลการสั่งซื้อสินค้า
คำถามจากลูกค้า

แก้ไขผู้ใช้งาน

รหัสพนักงาน

Username Password

ชื่อจริง นามสกุล

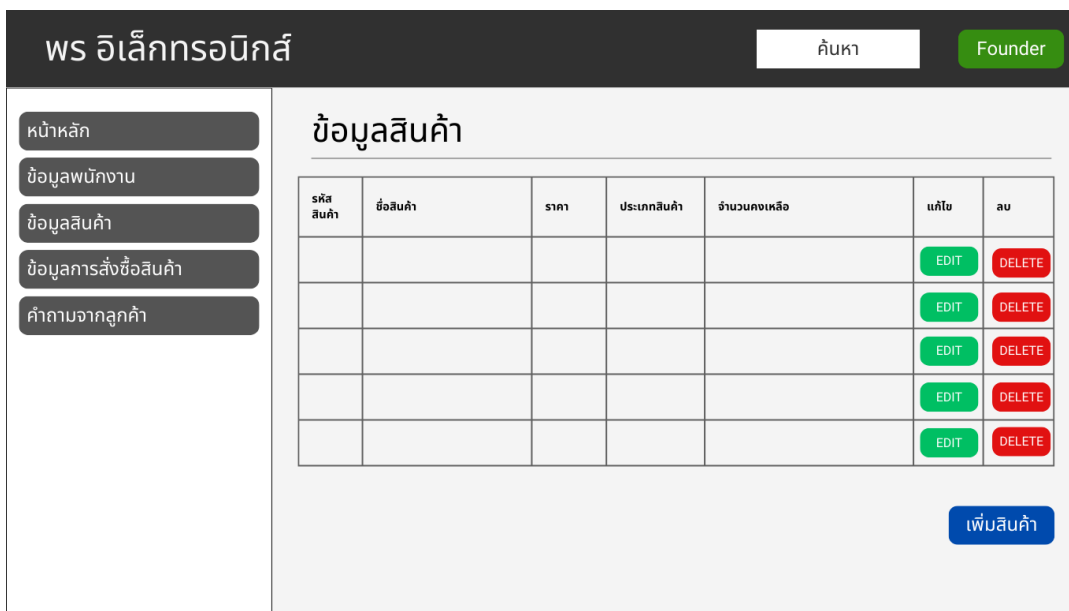
ที่อยู่

เบอร์โทร

E-mail

ยืนยัน ยกเลิก

ภาพที่ 3.25 หน้าจอแก้ไขผู้ใช้งาน



ภาพที่ 3.26 หน้าจอแสดงข้อมูลสินค้า



ภาพที่ 3.27 หน้าจอเพิ่มข้อมูลสินค้า

PS อิเล็กทรอนิกส์ ค้นหา Founder

หน้าหลัก

ข้อมูลพนักงาน

ข้อมูลสินค้า

ข้อมูลการสั่งซื้อสินค้า

คำถามจากลูกค้า

ชื่อสินค้า

รูปสินค้า

แก้ไขรายละเอียดสินค้า

ชื่อสินค้า

รายละเอียด

ราคา

ยืนยัน
ยกเลิก

ภาพที่ 3.28 หน้าจอแก้ไขรายละเอียดสินค้า

PS อิเล็กทรอนิกส์ ค้นหา Founder

หน้าหลัก

ข้อมูลพนักงาน

ข้อมูลสินค้า

ข้อมูลการสั่งซื้อสินค้า

คำถามจากลูกค้า

สินค้าขายดี

รหัสสินค้า	ชื่อสินค้า	ประเภท	จำนวนที่ขายไป	คงเหลือ	ลบ
					DELETE
					DELETE
					DELETE
					DELETE
					DELETE

เพิ่มสินค้า

ภาพที่ 3.29 หน้าจอแสดงสินค้าขายดี



ภาพที่ 3.30 หน้าจอเลือกสินค้าขายดี



ภาพที่ 3.31 หน้าจอแสดงข้อมูลการสั่งซื้อสินค้า



ภาพที่ 3.34 หน้าจอออกจากระบบ



ภาพที่ 3.35 หน้าจอข้อมูลส่วนตัว

PS อิเล็กทรอนิกส์ ค้นหา Employee

หน้าหลัก

ข้อมูลส่วนตัว

ข้อมูลสินค้า

ข้อมูลการสั่งซื้อสินค้า

คำถามจากลูกค้า

แก้ไขข้อมูลส่วนตัว

รหัสพนักงาน

Username Password

ชื่อจริง นามสกุล

ที่อยู่

เบอร์โทร

E-mail

ยืนยัน ยกเลิก

ภาพที่ 3.36 หน้าจอแก้ไขข้อมูลส่วนตัว

PS อิเล็กทรอนิกส์ ค้นหา Employee

หน้าหลัก

ข้อมูลส่วนตัว

ข้อมูลสินค้า

ข้อมูลการสั่งซื้อสินค้า

คำถามจากลูกค้า

ข้อมูลสินค้า

รหัสสินค้า	ชื่อสินค้า	ราคา	ประเภทสินค้า	จำนวนคงเหลือ	แก้ไข	ลบ
					EDIT	DELETE
					EDIT	DELETE
					EDIT	DELETE
					EDIT	DELETE
					EDIT	DELETE

เพิ่มสินค้า

ภาพที่ 3.37 หน้าจอข้อมูลสินค้า

PS อิเล็กทรอนิกส์ ค้นหา Employee

หน้าหลัก
ข้อมูลส่วนตัว
ข้อมูลสินค้า
ข้อมูลการสั่งซื้อสินค้า
คำถามจากลูกค้า

เพิ่มสินค้า

รูปสินค้า

ชื่อสินค้า

รายละเอียด

ราคา

ยืนยัน ยกเลิก

ภาพที่ 3.38 หน้าจอเพิ่มข้อมูลสินค้า

PS อิเล็กทรอนิกส์ ค้นหา Employee

หน้าหลัก
ข้อมูลพนักงาน
ข้อมูลสินค้า
ข้อมูลการสั่งซื้อสินค้า
คำถามจากลูกค้า

ชื่อสินค้า

รูปสินค้า

แก้ไขรายละเอียดสินค้า

ชื่อสินค้า

รายละเอียด

ราคา

ยืนยัน ยกเลิก

ภาพที่ 3.39 หน้าจอแก้ไขรายละเอียดสินค้า

PS อิเล็กทรอนิกส์ ค้นหา Employee

หน้าหลัก

ข้อมูลส่วนตัว

ข้อมูลสินค้า

ข้อมูลการสั่งซื้อสินค้า

คำถามจากลูกค้า

สินค้าขายดี

รหัสสินค้า	ชื่อสินค้า	ประเภท	จำนวนที่ขายไป	คงเหลือ	ลบ
					DELETE
					DELETE
					DELETE
					DELETE
					DELETE

เพิ่มสินค้า

ภาพที่ 3.40 หน้าจอสินค้าขายดี

PS อิเล็กทรอนิกส์ ค้นหา Employee

หน้าหลัก

ข้อมูลส่วนตัว

ข้อมูลสินค้า

ข้อมูลการสั่งซื้อสินค้า

คำถามจากลูกค้า

เพิ่มสินค้าขายดี

รหัสสินค้า	ชื่อสินค้า	ราคา	ประเภทสินค้า	จำนวนคงเหลือ	แก้ไข
					เลือก
					เลือก
					เลือก
					เลือก
					เลือก

ภาพที่ 3.41 หน้าจอเพิ่มสินค้าขายดี

PS อิเล็กทรอนิกส์ ค้นหา Employee

หน้าหลัก

ข้อมูลส่วนตัว

ข้อมูลสินค้า

ข้อมูลการสั่งซื้อสินค้า

คำถามจากลูกค้า

เพิ่มสินค้า

คุณต้องการเลือกข้อมูลนี้ใช่หรือไม่ ?

ใช่
ยกเลิก

รหัสสินค้า	ชื่อสินค้า			จำนวนคงเหลือ	แก้ไข
					เลือก
					เลือก
					เลือก
					เลือก
					เลือก

ภาพที่ 3.42 หน้าจอยืนยันเลือกสินค้าขายดี

PS อิเล็กทรอนิกส์ ค้นหา Employee

หน้าหลัก

ข้อมูลส่วนตัว

ข้อมูลสินค้า

ข้อมูลการสั่งซื้อสินค้า

คำถามจากลูกค้า

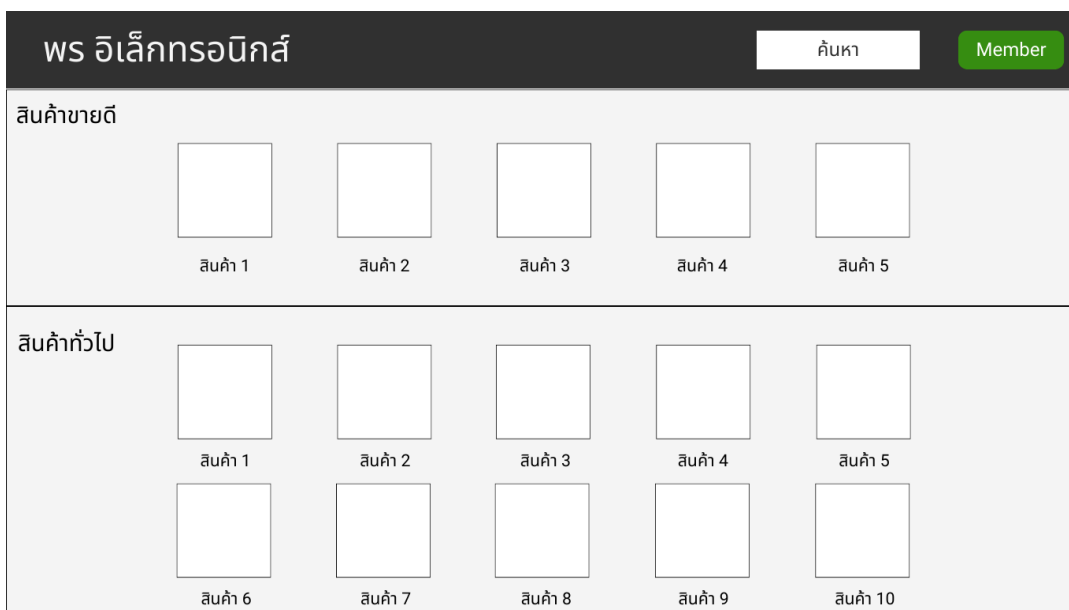
รายการสินค้าที่ต้องจัดส่ง

รหัสสินค้า	ชื่อสินค้า	ราคา	ประเภทสินค้า	ผู้รับ	สถานะการจัดส่ง

ภาพที่ 3.43 หน้าจอแสดงรายการสินค้าที่ต้องจัดส่ง



ภาพที่ 3.46 หน้าจอออกจากระบบ



ภาพที่ 3.47 หน้าจอรายการสินค้า

พร อิเล็กทรอนิกส์ ค้นหา Member

หน้าหลัก
ข้อมูลส่วนตัว
ข้อมูลการสั่งซื้อสินค้า

รูปสินค้า

ชื่อสินค้า : xxxxxxxxxxxxxxxx
ราคา : xxxxxxxxxxxx
รายละเอียด :
xx
xx
xx

สั่งซื้อสินค้า สอบถามพนักงาน

ภาพที่ 3.48 หน้าจอแสดงรายละเอียดสินค้า

พร อิเล็กทรอนิกส์ ค้นหา Member

หน้าหลัก
ข้อมูลส่วนตัว
ข้อมูลการสั่งซื้อสินค้า

รูปสินค้า

ชื่อสินค้า : xxxxxxxxxxxxxxxx
ราคา : xxxxxxxxxxxx
รายละเอียด :
xx
xx

คำถาม

สอบถามพนักงาน

ภาพที่ 3.49 หน้าจอตั้งกระทู้สอบถามเพิ่มเติม

PS อิเล็กทรอนิกส์ ค้นหา Member

รูปสินค้า **ชื่อสินค้า : xxxxxx** ราคา : xxxxxx จำนวน : xxx ยอดรวม : xxxxxx

ที่อยู่จัดส่ง
 xx
 xx

เลือกสินค้าเพิ่มเติม สั่งซื้อสินค้า

ภาพที่ 3.50 หน้าจอสั่งซื้อสินค้า

PS อิเล็กทรอนิกส์ ค้นหา Member

หน้าหลัก
 ข้อมูลส่วนตัว
 ข้อมูลการสั่งซื้อสินค้า

ข้อมูลส่วนตัว

ชื่อ : xxxxxx นามสกุล : xxxxxx
 ที่อยู่ : xxxxxxxxxxxxxxxxxxxxxxxx
 เบอร์โทร : xxxxxxxxxxxxxxxxx

แก้ไข

ภาพที่ 3.51 หน้าจอข้อมูลส่วนตัว

พส อิเล็คทรอนิกส์ ค้นหา Member

หน้าหลัก

ข้อมูลส่วนตัว

ข้อมูลการสั่งซื้อสินค้า

แก้ไขข้อมูลส่วนตัว

ชื่อจริง : นามสกุล :

เบอร์โทร :

ที่อยู่ :

บันทึก

ภาพที่ 3.52 หน้าจอแก้ไขข้อมูลส่วนตัว

พส อิเล็คทรอนิกส์ ค้นหา Member

หน้าหลัก

ข้อมูลส่วนตัว

ข้อมูลการสั่งซื้อสินค้า

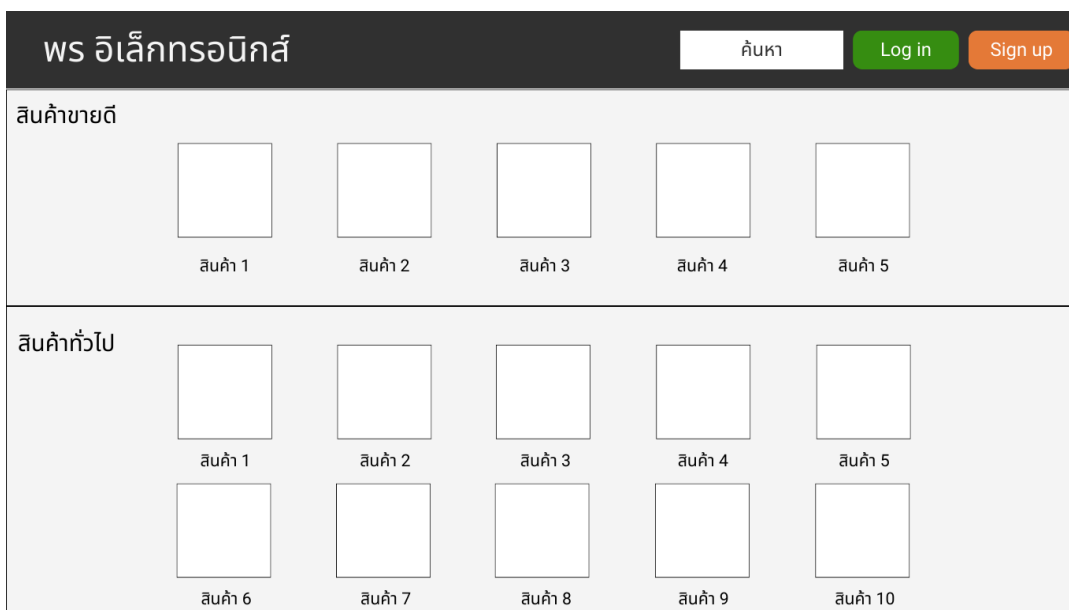
ข้อมูลการสั่งซื้อสินค้า

ลำดับ	ชื่อสินค้า	ราคา	จำนวน	สถานะการจัดส่ง

ภาพที่ 3.53 หน้าจอแสดงข้อมูลการสั่งซื้อสินค้า



ภาพที่ 3.54 หน้าจอออกจากระบบ



ภาพที่ 3.55 หน้าจอรายการสินค้า

พร อิเล็กรอนิกส์

รูปสินค้า

ชื่อสินค้า : xxxxxxxxxxxxxxxx
ราคา : xxxxxxxxxxxx
รายละเอียด :
xx
xx
xx

ภาพที่ 3.56 หน้าจอรายละเอียดสินค้า

พร อิเล็กรอนิกส์

สมัครสมาชิก

Username :

Password :

ชื่อจริง : นามสกุล :

เบอร์โทร :

ที่อยู่ :

ภาพที่ 3.57 หน้าจอสมัครสมาชิก